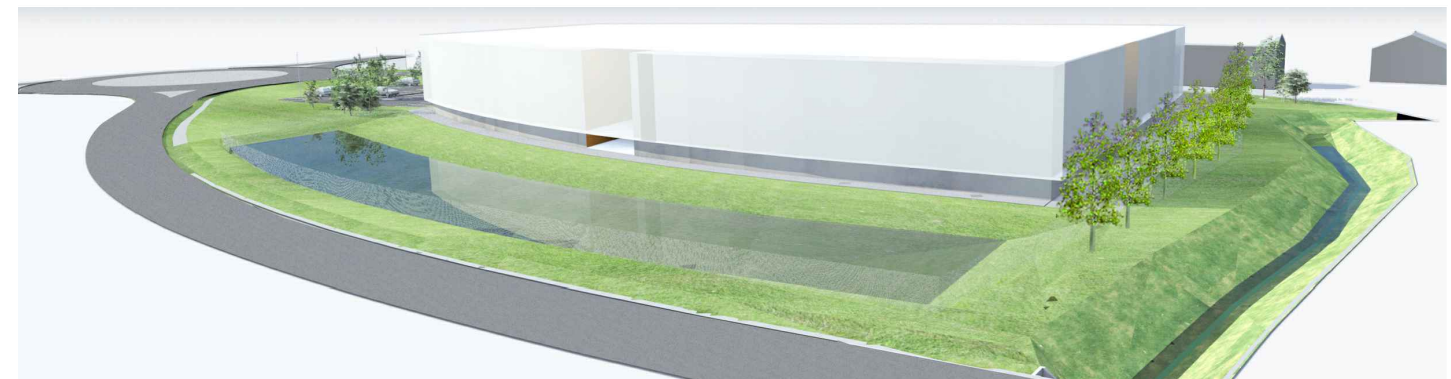


OGGETTO:

AMBITO 10 - ROTONDA VIA PANA

INTERVENTO:

PIANO PARTICOLAREGGIATO DI INIZIATIVA PRIVATA



UBICAZIONE:

FAENZA

VIA PANA

PROPRIETÀ e

IPASrl

COMMITTENZA:

TAVOLA

3

PROGETTO DEFINITIVO PIANO PARTICOLAREGGIATO

STATO MODIFICATO

PLANIMETRIA GENERALE - DESTINAZIONI D'USO

Faenza lì, 01.12.2021

2010/05-Via Pana/Piano Part./

Progettato/Integrato/Comune-IPASrl/

Stampato: 01.12.2021

T.1	STATO ATTUALE (Planimetria-Inquadramento urbanistico - Sezioni ambientali)
T.2	VERIFICA SUPERFICI E STANDARD URBANISTICI
T.3	STATO MODIFICATO (Planimetria generale - Destinazioni d'uso)
T.4	SCENARIO AMBITO 10 (Planimetria generale)
T.5	STATO MODIFICATO (Planimetria generale - Sezioni)
T.6	RETI E SOTTOSERVIZI (Vincoli e prescrizioni)
T.7	RETI E SOTTOSERVIZI (Fognatura nera - Acquedotto)
T.8	RETI E SOTTOSERVIZI (Fognatura bianca - Laminazione)
T.9	RETI E SOTTOSERVIZI (ENEL - ITALGAS - TELECOM)
T.10	RETI E SOTTOSERVIZI (Illuminazione pubblica-Cablaggio)
T.11	VIABILITÀ E SEGNALETICA STRADALE (Tracciamento-Particolari-Sezioni)
T.12	VERDE PUBBLICO (Planimetria-Particolari)
T.13	LOTTO PRIVATO (Planivolumetrico-Sezioni-Fili edilizi)
R.1	RELAZIONE FOTOGRAFICA
R.2	RELAZIONE TECNICA ILLUSTRATIVA + Inquadramento urbanistico
R.3	NORME DI ATTUAZIONE E TIPOLOGIE EDILIZIE
R.4	RELAZIONE DI CLIMA ACUSTICO
R.5	RELAZIONE GEOLOGICA-GEOTECNICA
R.6	RELAZIONE ILLUMINOTECNICA
R.7	RELAZIONE VALSAI
R.8	COMPUTO METRICO ESTIMATIVO DELLE OPERE PUBBLICHE
R.9	RELAZIONE PROGRAMMAZIONE ENERGETICA
R.10	RELAZIONE INVARIANZA IDRAULICA

Progettista: Ing. Massimiliano Andrini

Ordine degli Ingegneri della Provincia di Ravenna - Iscrizione Albo n.1779



TUTTO O PARTE DEL PRESENTE ELABORATO NON PUO' ESSERE DIFFUSO, RIPRODOTTO O DISASSEMBLATO SENZA PREVENTIVA AUTORIZZAZIONE SCRITTA

ACCORDO URBANISTICO A.3 "Area in Ambito di PSC 10_Rotonda via Pana"

SCALA 1:2000



Legenda

Perimetro della scheda

Area indicativa di concentrazione dell'edificato

Area indicativa di concentrazione dei parcheggi

Fascia da attrezzare a verde alberato

Schermature con alberi a filare

Fascia di rispetto stradale

Possibilità oscillazione aree pubbliche

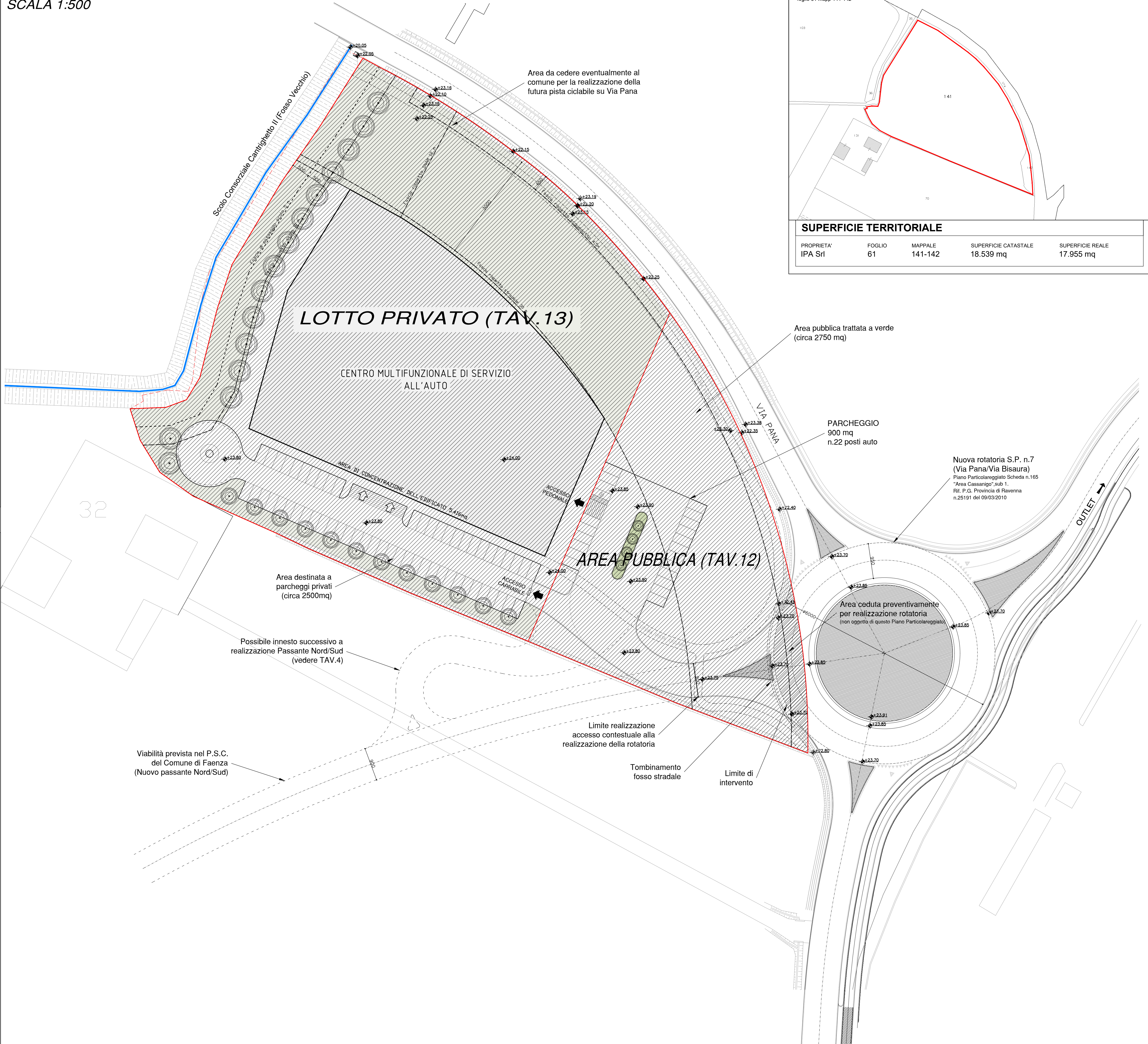
Accesso carrabile da via Pana

Area indicativa da cedere all'Amministrazione Comunale

Area bacino per laminazione

PLANIMETRIA GENERALE

SCALA 1:500



PLANIMETRIA CATASTALE

scala 1:2000

foglio 61 mapp 141-142

SUPERFICIE TERRITORIALE

PROPRIETA'	FOGLIO	MAPPAL	SUPERFICIE CATASTALE	SUPERFICIE REALE
IPASrl	61	141-142	18.539 mq	17.955 mq